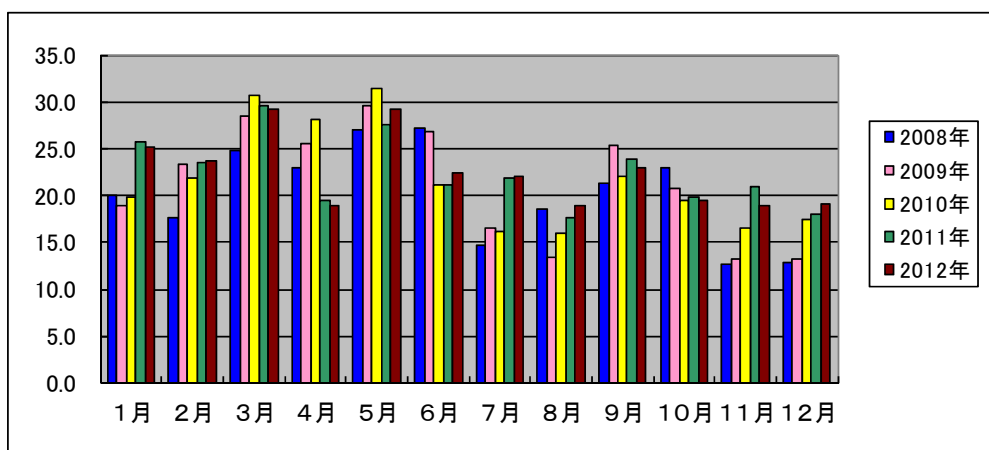


紙使用量

北°-用紙使用量(kg)

	1月	2月	3月	4月	5月	6月	7月	8月	9月	10月	11月	12月	計
2008年	20.1	17.7	24.8	22.9	27.1	27.2	14.8	18.6	21.3	22.9	12.7	12.8	242.9
2009年	19.0	23.3	28.4	25.5	29.6	26.9	16.6	13.5	25.3	20.8	13.2	13.2	255.3
2010年	19.8	21.8	30.7	28.2	31.5	21.2	16.2	16.0	22.0	19.5	16.6	17.4	260.9
2011年	25.8	23.5	29.6	19.5	27.6	21.2	21.8	17.6	23.9	19.8	20.9	18.0	269.2
2012年	25.1	23.7	29.2	18.9	29.2	22.4	22.0	18.9	22.9	19.5	18.9	19.1	269.8

北°-用紙使用量(月別)



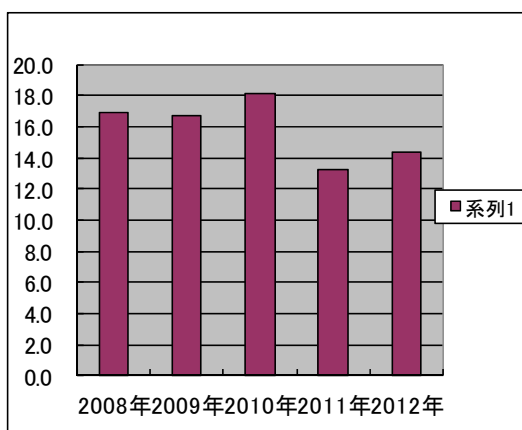
封筒使用量(kg)

	1月	2月	3月	4月	5月	6月	7月	8月	9月	10月	11月	12月	計
2008年	2.30	0.90	1.40	1.20	1.21	1.02	1.01	0.88	0.90	0.92	0.86	1.77	17.0
2009年	1.90	1.00	1.80	1.14	1.12	0.98	1.01	1.24	0.99	1.00	0.93	1.08	16.7
2010年	1.70	1.10	2.20	0.98	1.09	0.94	1.10	1.19	0.91	0.90	0.94	1.20	18.1
2011年	2.00	1.20	1.80	1.08	0.87	0.83	0.83	0.96	0.89	0.83	0.95	0.99	13.2
2012年	2.80	1.30	1.80	1.05	0.98	0.87	0.97	0.99	0.81	0.88	0.94	0.98	14.4

トiletペーパー 使用量(kg)

	1月	2月	3月	4月	5月	6月	7月	8月	9月	10月	11月	12月	計
2008年	1.32	1.98	2.31	0.66	1.65	1.98	0.99	1.65	2.31	1.31	1.65	0.99	18.8
2009年	1.65	1.98	1.98	2.64	1.98	2.31	2.31	0.99	1.32	1.32	1.98	1.65	22.1
2010年	1.32	1.32	1.98	2.64	1.65	1.32	1.65	0.99	1.65	1.32	1.98	1.98	19.8
2011年	1.65	2.31	1.98	1.98	1.98	1.65	1.65	1.65	1.65	0.99	1.65	1.65	20.8
2012年	1.85	1.95	1.75	1.75	1.75	1.65	1.75	1.65	1.65	1.65	1.65	1.75	20.8

封筒使用量(年別)



トiletペーパー使用量(年別)

