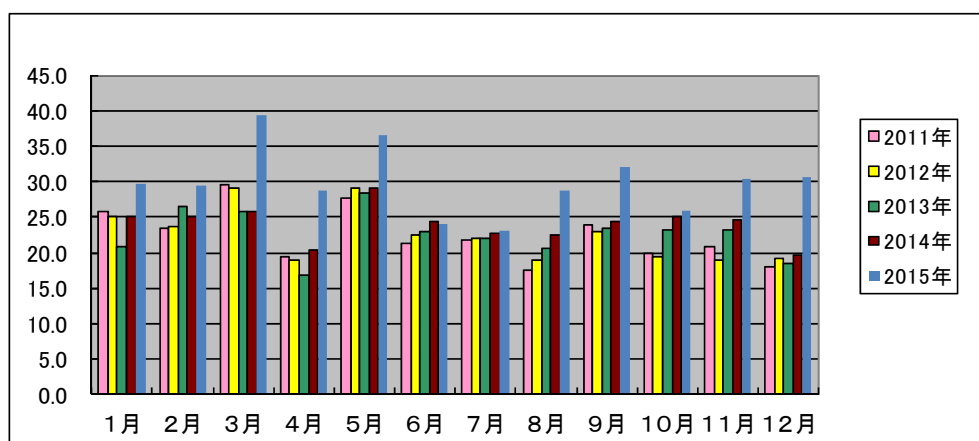


2015年 紙使用量

北〇用紙使用量(kg)

	1月	2月	3月	4月	5月	6月	7月	8月	9月	10月	11月	12月	計
2011年	25.8	23.5	29.6	19.5	27.6	21.2	21.8	17.6	23.9	19.8	20.9	18.0	269.2
2012年	25.1	23.7	29.2	18.9	29.2	22.4	22.0	18.9	22.9	19.5	18.9	19.1	269.8
2013年	20.8	26.4	25.7	16.9	28.3	22.9	22.1	20.7	23.5	23.1	23.1	18.6	272.1
2014年	25.2	25.0	25.9	20.3	29.2	24.5	22.7	22.6	24.4	25.0	24.7	19.7	289.2
2015年	29.6	29.5	39.4	28.9	36.6	24.0	23.0	28.9	32.1	26.0	30.4	30.6	358.8

北〇用紙使用量(月別)



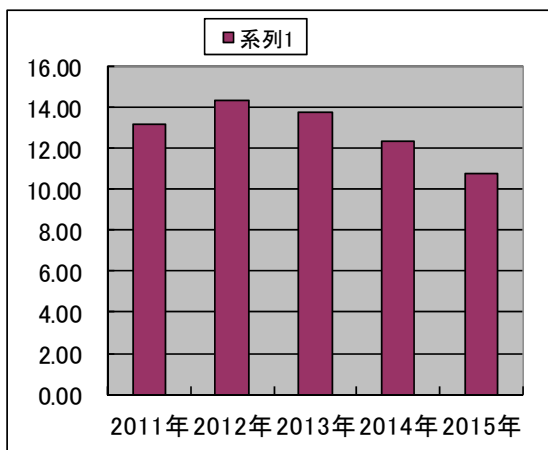
封筒使用量(kg)

	1月	2月	3月	4月	5月	6月	7月	8月	9月	10月	11月	12月	計
2011年	2.00	1.20	1.80	1.08	0.87	0.83	0.83	0.96	0.89	0.83	0.95	0.99	13.23
2012年	2.80	1.30	1.80	1.05	0.98	0.87	0.97	0.99	0.81	0.88	0.94	0.98	14.37
2013年	2.70	1.20	1.70	1.00	0.93	0.86	0.96	0.95	0.80	0.86	0.91	0.90	13.77
2014年	2.60	1.20	1.50	0.98	0.77	0.78	0.87	0.84	0.65	0.78	0.69	0.73	12.39
2015年	0.80	1.50	1.70	0.90	0.80	0.08	0.70	0.70	0.90	0.90	0.90	0.90	10.78

トイレペーパー 使用量(kg)

	1月	2月	3月	4月	5月	6月	7月	8月	9月	10月	11月	12月	計
2011年	1.65	2.31	1.98	1.98	1.98	1.65	1.65	1.65	1.65	0.99	1.65	1.65	20.79
2012年	1.85	1.95	1.75	1.75	1.75	1.65	1.75	1.65	1.65	1.65	1.65	1.75	20.80
2013年	1.65	1.65	1.65	1.98	1.98	1.98	1.98	1.65	1.65	1.65	1.65	1.65	21.12
2014年	2.31	2.31	2.31	2.31	2.31	1.65	1.65	1.65	2.31	2.31	2.31	2.31	25.74
2015年	2.31	2.97	2.31	2.64	2.31	2.64	2.31	1.32	2.31	2.97	2.97	2.97	30.03

封筒使用量(年別)



トイレペーパー 使用量(年別)

