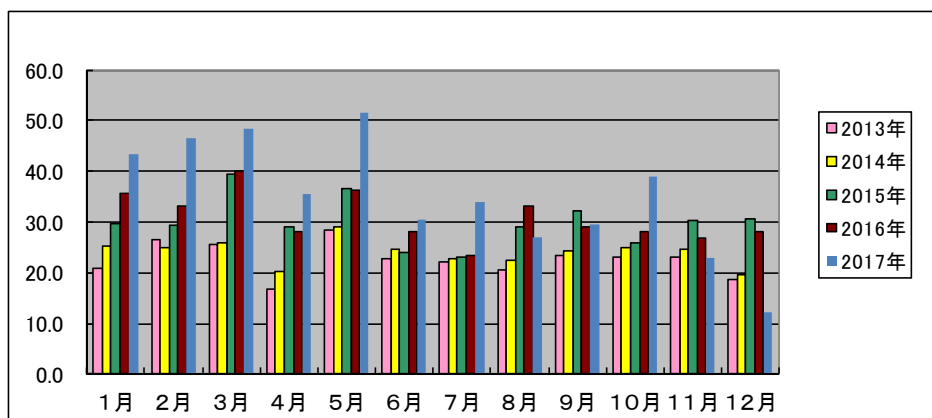


## 2017年 紙使用量

北°-用紙使用量(kg)

	1月	2月	3月	4月	5月	6月	7月	8月	9月	10月	11月	12月	計
2013年	20.8	26.4	25.7	16.9	28.3	22.9	22.1	20.7	23.5	23.1	23.1	18.6	272.1
2014年	25.2	25.0	25.9	20.3	28.9	24.5	22.7	22.6	24.4	25.0	24.7	19.7	288.9
2015年	29.6	29.5	39.4	28.9	36.6	24.0	23.0	28.9	32.1	26.0	30.4	30.6	359.0
2016年	35.7	33.0	40.0	28.0	36.4	28.0	23.5	33.0	29.0	28.0	27.0	28.0	369.6
2017年	43.4	46.5	48.5	35.5	51.5	30.5	34.0	27.1	29.5	39.1	22.9	12.3	420.9

北°-用紙使用量(月別)



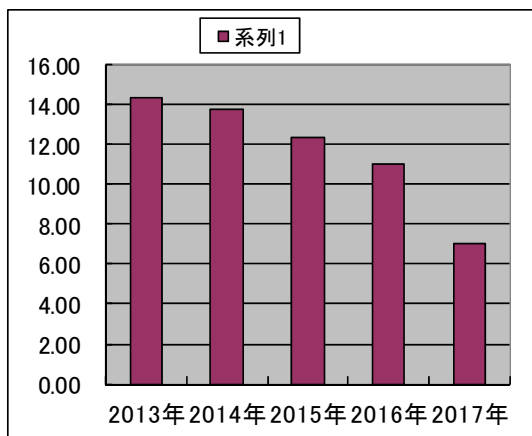
封筒使用量(kg)

	1月	2月	3月	4月	5月	6月	7月	8月	9月	10月	11月	12月	計
2013年	2.80	1.30	1.80	1.05	0.98	0.87	0.97	0.99	0.81	0.88	0.94	0.98	14.37
2014年	2.70	1.20	1.70	1.00	0.93	0.86	0.96	0.95	0.80	0.86	0.91	0.90	13.77
2015年	2.60	1.20	1.50	0.98	0.77	0.78	0.87	0.84	0.65	0.78	0.69	0.73	12.39
2016年	0.80	1.50	1.70	0.90	0.80	0.30	0.70	0.70	0.90	0.90	0.90	0.90	11.00
2017年	0.51	0.64	0.64	0.64	0.64	0.64	0.64	0.72	0.47	0.51	0.51	0.51	7.07

トイレペーパー 使用量(kg)

	1月	2月	3月	4月	5月	6月	7月	8月	9月	10月	11月	12月	計
2013年	1.85	1.95	1.75	1.75	1.75	1.65	1.75	1.65	1.65	1.65	1.65	1.75	20.80
2014年	1.65	1.65	1.65	1.98	1.98	1.98	1.98	1.65	1.65	1.65	1.65	1.65	21.12
2015年	2.31	2.31	2.31	2.31	2.31	1.65	1.65	1.65	2.31	2.31	2.31	2.31	25.74
2016年	2.31	2.97	2.31	2.64	2.31	2.64	2.31	1.32	2.31	2.97	2.97	2.97	30.03
2017年	1.98	2.31	1.98	2.31	2.64	1.98	2.31	2.31	2.97	2.64	2.97	2.64	29.04

封筒使用量(年別)



トイレペーパー使用量(年別)

